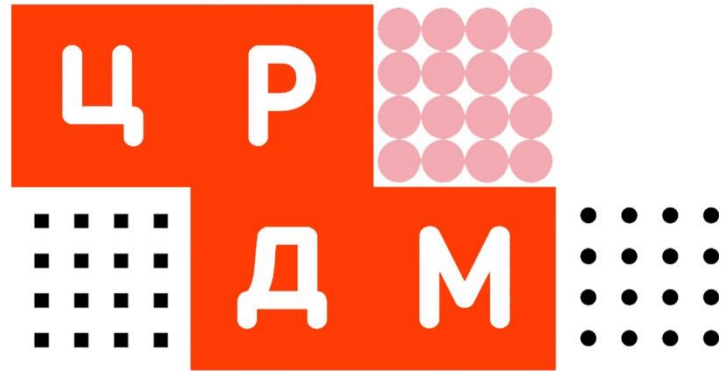


ПЕРВОУРАЛЬСКОЕ МУНИЦИПАЛЬНОЕ АВТОНОМНОЕ ОБРАЗОВАТЕЛЬНОЕ
УЧРЕЖДЕНИЕ ДОПОЛНИТЕЛЬНОГО ОБРАЗОВАНИЯ
ЦЕНТР РАЗВИТИЯ ДЕТЕЙ И МОЛОДЕЖИ



ЦЕНТР
РАЗВИТИЯ ДЕТЕЙ
И МОЛОДЁЖИ





Августовская педагогическая конференция - 2023

«Современное образование: качество воспитания, образования, профориентация, наставничество»

СЕКЦИЯ: Обновление содержания дополнительных общеобразовательных программ в условиях реализации федеральных проектов «Успех каждого ребенка», «Цифровая образовательная среда»

Воспитательная работа педагога дополнительного образования

Усиление воспитательного потенциала дополнительного образования детей

Комплексность и система



Содержание и формы дополнительного образования детей должны обеспечивать сочетание воспитания и обучения. Воспитание в образовательном пространстве Российской Федерации рассматривается как стратегический общенациональный приоритет. Одной из задач развития дополнительного образования детей, в соответствии с «Концепцией развития дополнительного образования детей до 2030 года» (утверждена Распоряжением Правительства Российской Федерации от 31 марта 2022 г. № 678-р), является «организация воспитательной деятельности на основе социокультурных, духовно-нравственных ценностей российского общества и государства, а также формирование у детей и молодежи общероссийской гражданской идентичности, патриотизма и гражданской ответственности».





Целесообразность включение раздела о воспитании в ДООП

Задача укрепления единства
воспитательного потенциала в РФ



Раздел о воспитании в ДООП



Цель
Задачи
Целевые ориентиры
Формы
Методы
Условия
Способы оценивания результатов
Календарный план ВР



Воспитательная работа ПДО

Единство воспитательного пространства ОО

Воспитание

Воспитательная деятельность

Рабочая программа воспитания





Воспитательная работа ПДО

Августовская педагогическая конференция - 2023

«Современное образование: качество воспитания, образования, профориентация, наставничество»

Секция: Обновление содержания дополнительных общеобразовательных программ в условиях реализации федеральных проектов «Успех каждого ребенка», «Цифровая образовательная среда»

Содержание и организационная части раздела о воспитании разрабатывается с учётом направленности конкретной программы, организационных условий, форм и методов её реализации

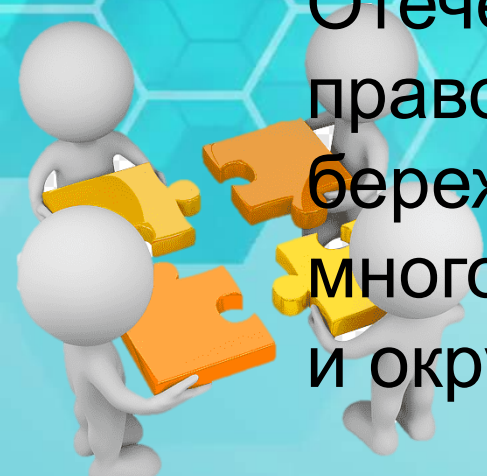




Воспитательная работа ПДО

ЦЕЛЬ воспитания

Развитие личности, самоопределение и социализация детей на основе социокультурных, духовно- нравственных ценностей и принятых в российском обществе правил и норм поведения в интересах человека, семьи, общества и государства, формирование чувства патриотизма, гражданственности, уважение к памяти защитников Отечества и подвигам Героев Отечества, закону и правопорядку, человеку труда и старшему поколению; бережного отношения к культурному наследию и традициям многонационального народа Российской Федерации, природе и окружающей среде





Воспитательная работа ПДО

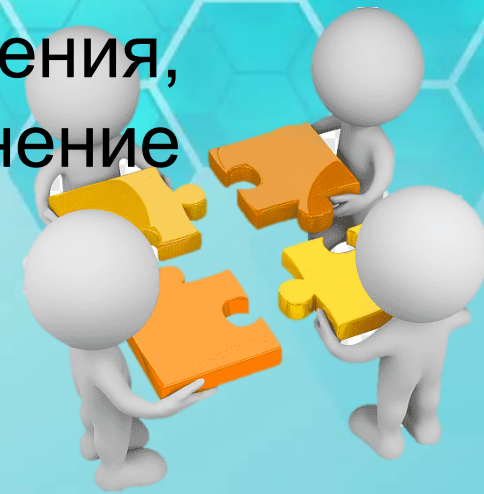
Августовская педагогическая конференция - 2023

«Современное образование: качество воспитания, образования, профориентация, наставничество»

Секция: Обновление содержания дополнительных общеобразовательных программ в условиях реализации федеральных проектов «Успех каждого ребенка», «Цифровая образовательная среда»

ЗАДАЧИ воспитания

Усвоение обучающимися знаний, норм, духовно-нравственных ценностей, традиций, которые выработаны российским обществом (социально значимых знаний); формирование и развития личностных отношений к этим нормам, ценностям, традициям (их освоение, принятие); приобретение соответствующего этим нормам, ценностям, традициям социокультурного опыта поведения, общения, межличностных и социальных отношений, применение полученных знаний



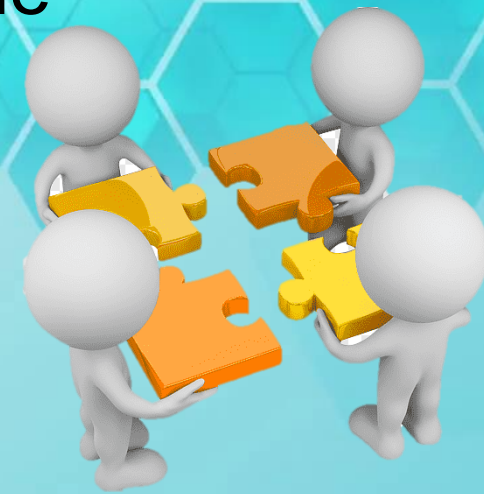


Целевые ориентиры воспитания

как ожидаемые результаты воспитательной деятельности
в процессе реализации
дополнительной общеобразовательной общеразвивающей
программы

основные

дополнительные

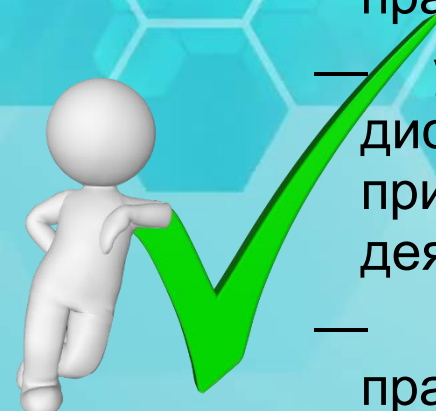




Основные целевые ориентиры воспитания

на основе российских базовых (конституционных) ценностей направлены на воспитание, формирование:

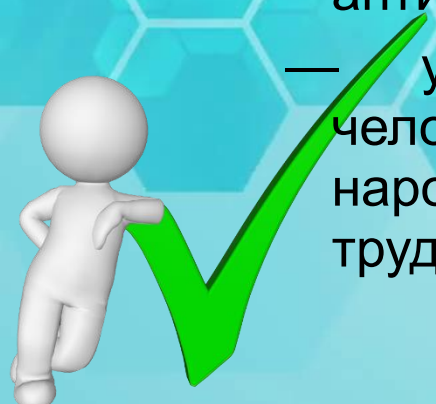
- российской гражданской принадлежности (идентичности), сознания единства с народом России и Российским государством в его тысячелетней истории и в современности, в настоящем, прошлом и будущем;
- российского национального исторического сознания на основе исторического просвещения, знания истории России, сохранения памяти предков;
- готовности к защите Отечества, способности отстаивать суверенитет и достоинство народа России и Российского государства, сохранять и защищать историческую правду;
- уважения прав, свобод и обязанностей гражданина России, неприятия любой дискриминации людей по социальным, национальным, расовым, религиозным признакам, проявлений экстремизма, терроризма, коррупции, антигосударственной деятельности;
- опыта гражданского участия на основе уважения российского закона и правопорядка;





Воспитательная работа ПДО

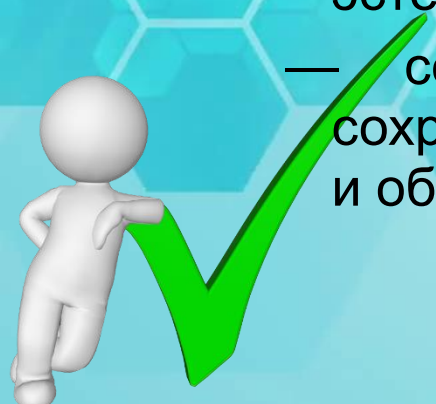
- этнической, национальной принадлежности, знания и уважения истории и культуры своего народа;
- принадлежности к многонациональному народу Российской Федерации, Российскому Отечеству, российской культурной идентичности;
- деятельного ценностного отношения к историческому и культурному наследию народов России, российского общества, к языкам, литературе, традициям, праздникам, памятникам, святыням, религиям народов России, к российским соотечественникам, защите их прав на сохранение российской культурной идентичности;
- традиционных духовно-нравственных ценностей народов России с учётом личного мировоззренческого, национального, конфессионального самоопределения, неприятия антигуманных и асоциальных поступков, поведения, противоречащих этим ценностям;
- уважения к жизни, достоинству, свободе мировоззренческого выбора каждого человека, к национальному достоинству и религиозным чувствам представителей всех народов России и традиционных российских религий, уважения к старшим, к людям труда;





Воспитательная работа ПДО

- установки на солидарность и взаимопомощь людей в российском обществе, поддержку нуждающихся в помощи;
- ориентации на создание устойчивой семьи на основе традиционных семейных ценностей народов России, понимания брака как союза мужчины и женщины для создания семьи, рождения и воспитания детей, неприятия насилия в семье, ухода от родительской ответственности;
- уважения к художественной культуре народов России, мировому искусству, культурному наследию;
- восприимчивости к разным видам искусства, ориентации на творческое самовыражение, реализацию своих творческих способностей в искусстве, на эстетическое обустройство своего быта в семье, общественном пространстве;
- сознания ценности жизни, здоровья и безопасности, значения личных усилий в сохранении и укреплении здоровья (своего и других людей), соблюдения правил личной и общественной безопасности, в том числе в информационной среде;





Воспитательная работа ПДО

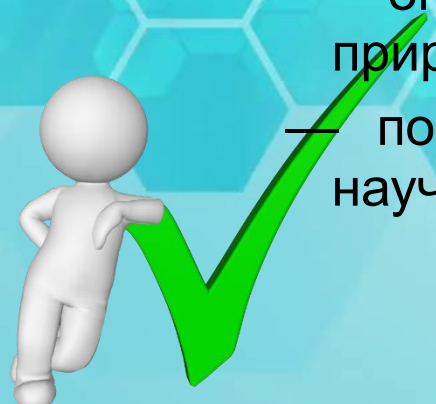
- установки на здоровый образ жизни (здоровое питание, соблюдение гигиены, режим занятий и отдыха, регулярная физическая активность), на физическое совершенствование с учётом своих возможностей и здоровья;
- установки на соблюдение и пропаганду здорового образа жизни, сознательное неприятие вредных привычек (курение, зависимости от алкоголя, наркотиков и др.), понимание их вреда;
- навыков рефлексии своего физического и психологического состояния, понимания состояния других людей с точки зрения безопасности, сознательного управления своим состоянием, оказания помощи, адаптации к стрессовым ситуациям, природным и социальным условиям;
- уважения к труду, результатам труда (своего и других людей), к трудовым достижениям своих земляков, российского народа, желаня и способности к творческому созидательному труду в доступных по возрасту социально-трудовых ролях;
- ориентации на осозанный выбор сферы профессиональных интересов, профессиональной деятельности в российском обществе с учётом личных жизненных планов, потребностей семьи, общества;





Воспитательная работа ПДО

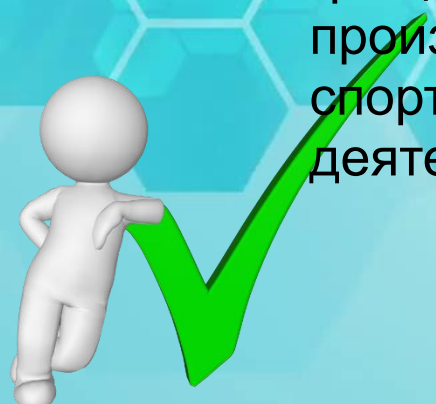
- понимания специфики регулирования трудовых отношений, самообразования и профессиональной самоподготовки в информационном высокотехнологическом обществе, готовности учиться и трудиться в современном российском обществе;
- экологической культуры, понимания влияния социально-экономических процессов на природу, в том числе на глобальном уровне, своей личной ответственности за действия в природной среде, неприятия действий, приносящих вред природе, бережливости в использовании природных ресурсов;
- применения научных знаний для рационального природопользования, снижения негативного воздействия хозяйственной и иной деятельности на окружающую среду, для защиты, сохранения, восстановления природы, окружающей среды;
- опыта сохранения уникального природного и биологического многообразия России, природного наследия Российской Федерации, ответственного отношения к животным;
- познавательных интересов в разных областях знания, представлений о современной научной картине мира, достижениях российской и мировой науки и техники;





Воспитательная работа ПДО

- понимания значения науки и техники в жизни российского общества, гуманитарном и социально-экономическом развитии России, обеспечении безопасности народа России и Российского государства;
- навыков наблюдений, накопления и систематизации фактов, осмысления опыта в разных областях познания, в исследовательской деятельности;
- навыков критического мышления, определения достоверной научной информации и обоснованной критики антинаучных представлений;
- опыта социально значимой деятельности в волонтерском движении, экологических, гражданских, патриотических, историко-краеведческих, художественных, производственно-технических, научно-исследовательских, туристских, физкультурно-спортивных и др. объединениях, акциях, программах; опыта обучения такой деятельности других людей.

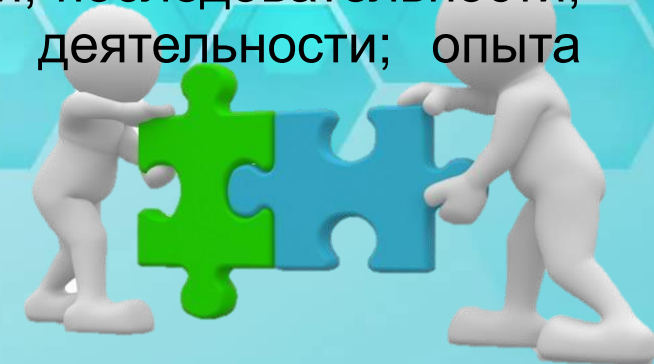




Воспитательная работа ПДО

Основные целевые ориентиры (соответствие с предметными направленностями разрабатываемых программ и приоритетами, заданными «Концепцией развития дополнительного образования детей до 2030 года») **направлены на воспитание, формирование:**

- **для программ социально-гуманитарной направленности:** готовности к защите Российского Отечества; осознанного опыта выполнения гражданских обязанностей; гражданского участия в жизни своего поселения; неприятия дискриминации, экстремизма, терроризма, коррупции; национального, этнокультурного самосознания; ценностного отношения к отечественной культуре; уважения к старшим, людям труда, педагогам, сверстникам; способности к командной деятельности; готовности к анализу и представлению своей нравственной позиции; воли, настойчивости, последовательности, принципиальности, готовности к компромиссам в совместной деятельности; опыта социально значимой деятельности;

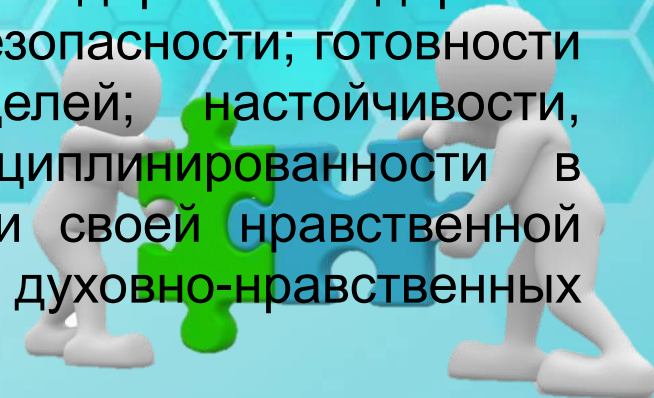




Воспитательная работа ПДО

— для программ туристско-краеведческой направленности:

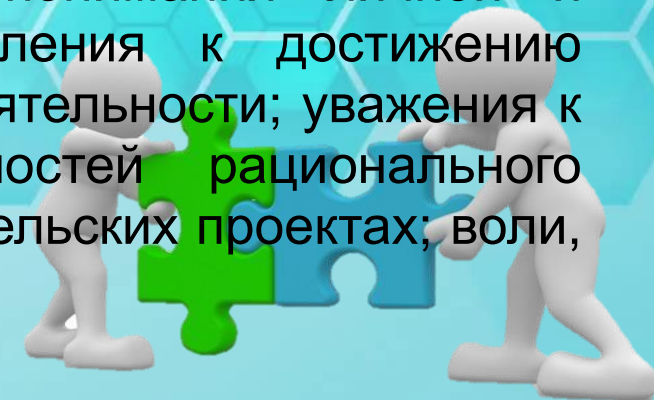
ценностного отношения к региональной и местной культуре; уважения к историческому и культурному наследию народов России, памятникам героям и защитникам Отечества; уважения к ценностям, святыням традиционных религий народов России; культуры общения, взаимопомощи; эстетической культуры; трудолюбия и уважения к труду, к трудящимся, результатам труда; экологической культуры, навыков охраны природы, сбережения природных ресурсов; стремления и умения применять научные знания в природной среде; личной ответственности за действия в природной среде, неприятие действий, приносящих вред природе; опыта сохранения уникального природного и биологического многообразия России, природного наследия Российской Федерации, ответственного отношения к животным; стремления к заботе о своём здоровье и здоровье окружающих людей; способности видеть и реагировать на угрозы безопасности; готовности брать на себя ответственность за достижение общих целей; настойчивости, последовательности, принципиальности; воли, упорства, дисциплинированности в туристической деятельности; готовности к анализу и реализации своей нравственной позиции на основе российских базовых ценностей, традиционных духовно-нравственных ценностей народов России;





Воспитательная работа ПДО

- **для программ физкультурно-спортивной направленности:** понимания ценности жизни, здоровья и здорового образа жизни; безопасного поведения; культуры самоконтроля своего физического состояния; стремления к соблюдению норм спортивной этики; уважения к старшим, наставникам; дисциплинированности, трудолюбия, воли, ответственности; сознания ценности физической культуры, эстетики спорта; интереса к спортивным достижениям и традициям, к истории российского и мирового спорта и спортивных достижений; стремления к командному взаимодействию, к общей победе;
- **для программ естественно-научной направленности:** интереса к науке, к истории естествознания; познавательных интересов, ценностей научного познания; понимания значения науки в жизни российского общества; интереса к личностям деятелей российской и мировой науки; ценностей научной этики, объективности; понимания личной и общественной ответственности учёного, исследователя; стремления к достижению общественного блага посредством познания, исследовательской деятельности; уважения к научным достижениям российских учёных; понимания ценностей рационального природопользования; опыта участия в значимых научно-исследовательских проектах; воли, дисциплинированности в исследовательской деятельности;





Воспитательная работа ПДО

— **для программ художественной направленности:** уважения к художественной культуре, искусству народов России; восприимчивости к разным видам искусства; интереса к истории искусства, достижениям и биографиям мастеров; опыта творческого самовыражения в искусстве, заинтересованности в презентации своего творческого продукта, опыта участия в концертах, выставках и т. п.; стремления к сотрудничеству, уважения к старшим; ответственности; воли и дисциплинированности в творческой деятельности; опыта представления в работах российских традиционных духовно-нравственных ценностей, исторического и культурного наследия народов России; опыта художественного творчества как социально значимой деятельности;





Воспитательная работа ПДО

— **для программ технической направленности:** интереса к технической деятельности, истории техники в России и мире, к достижениям российской и мировой технической мысли; понимание значения техники в жизни российского общества; интереса к личностям конструкторов, организаторов производства; ценностей авторства и участия в техническом творчестве; навыков определения достоверности и этики технических идей; отношения к влиянию технических процессов на природу; ценностей технической безопасности и контроля; отношения к угрозам технического прогресса, к проблемам связей технологического развития России и своего региона; уважения к достижениям в технике своих земляков; воли, упорства, дисциплинированности в реализации проектов; опыта участия в технических проектах и их оценки.

Выбираем от 5 до 10 позиций целевых ориентиров воспитания в конкретной программе





Воспитательная работа ПДО

Формы



1. Групповые занятия
2. Мастер-классы и тренинги
3. Проектные работы
4. Круглые столы и дискуссии
5. Культурно-просветительские мероприятия
6. Игровые формы
7. Организация выездных занятий и др.



Воспитательная работа ПДО

Методы и технологии



Игровые методы

Проектные методы

Интерактивные методы

Методики активного обучения

Интердисциплинарный подход

Индивидуализация образования

Деятельностный подход

Творческие методы и др.



Методы и технологии



Технологии дистанционного обучения

Геймификация

Использование виртуальной и дополненной реальности

Использование социальных сетей и онлайн-платформ и др.



Воспитательная работа ПДО

Анализ результатов

Определение целей и задач. Здесь важно понять, какие именно навыки, знания и ценности должны быть усвоены в процессе обучения и воспитания.

Разработка системы оценки результатов. Необходимо разработать критерии оценки, которые отразят достижение поставленных целей. Можно использовать различные методы оценки, такие как тестирование, анализ работ, проекты и т. д.

Сбор данных. Проведение мониторинга и оценки результатов образовательной деятельности. Необходимо собирать данные о выполнении учебных заданий, уровне знаний и умений, а также проводить анкетирование и опросы среди детей и их родителей.

Анализ данных. На этом этапе проводится анализ полученных данных, сравнение с поставленными целями и задачами. Можно использовать статистические методы для выявления трендов и отклонений.

Выводы и рекомендации. На основе проведенного анализа делаются выводы о достижении поставленных целей. Если результаты не соответствуют ожидаемым, то необходимо выявить причины и предложить рекомендации по их устранению.



Воспитательная работа ПДО

Календарный план воспитательной работы

Разработка календарного плана воспитательной работы в процессе реализации программы подразумевает установление связей между содержанием программы и значимыми событиями, связанными с направленностью программы и периодом её реализации, событиями на уровне организации дополнительного образования, на муниципальном, региональном и федеральном уровнях (государственные федеральные и региональные праздники, местные праздники, исторические события, юбилеи выдающихся людей, даты, закреплённые в федеральном календаре образовательных событий на текущий год и др.)





Воспитательная работа ПДО

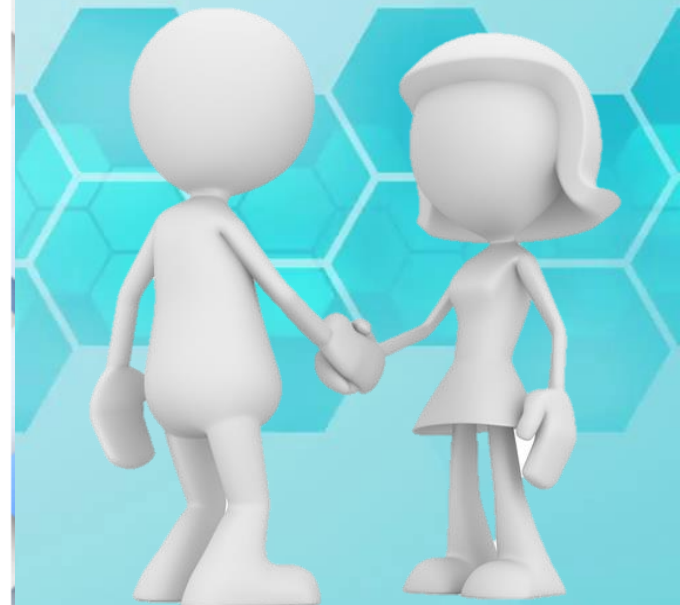
Форма календарного плана воспитательной работы в виде таблицы:

№ п/п	Название события, мероприятия	Сроки	Форма проведения	Практический результат и информационный продукт, иллюстрирующий успешное достижение цели события





Воспитательная работа ПДО



ПМАОУ ДО ЦРДМ
623102, Свердловская область, г. Первоуральск, проспект Ильича, д. 28А +7 (3439) 66-64-67

Написать письмо Поиск по сайту Версия для слабовидящих

Сведения об образовательной организации Новости **Отделы ЦРДМ** Информация Фотоальбомы Контакты

Главная » Отделы ЦРДМ » Учебно-воспитательный отдел » Методические материалы

Методические материалы

07.04.2022

- Методические рекомендации для педагогических работников по работе с различными видами методпродукции.pdf ([скачать](#)) ([посмотреть](#))
- Корректировка РП ПДО ЦРДМ.pdf ([скачать](#)) ([посмотреть](#))
- Алгоритм работы в Навигаторе ДО СО.pdf ([скачать](#)) ([посмотреть](#))
- Нормативно-правовые основания для проектирования дополнительных общеобразовательных общеразвивающих программ.pdf ([скачать](#)) ([посмотреть](#))
- Правила оформления списка литературы по ГОСТ 2018.pdf ([скачать](#)) ([посмотреть](#))

ОБРАЩЕНИЯ ГРАЖДАН
ДОПОЛНИТЕЛЬНЫЕ СВЕДЕНИЯ
ГРАФИК РАБОТЫ ПМАОУ ДО ЦРДМ
КОНКУРСЫ, СОРЕВНОВАНИЯ
ЛИЧНЫЙ ПРИЕМ
МУНИЦИПАЛЬНЫЙ ОПОРНЫЙ ЦЕНТР
[развернуть](#)